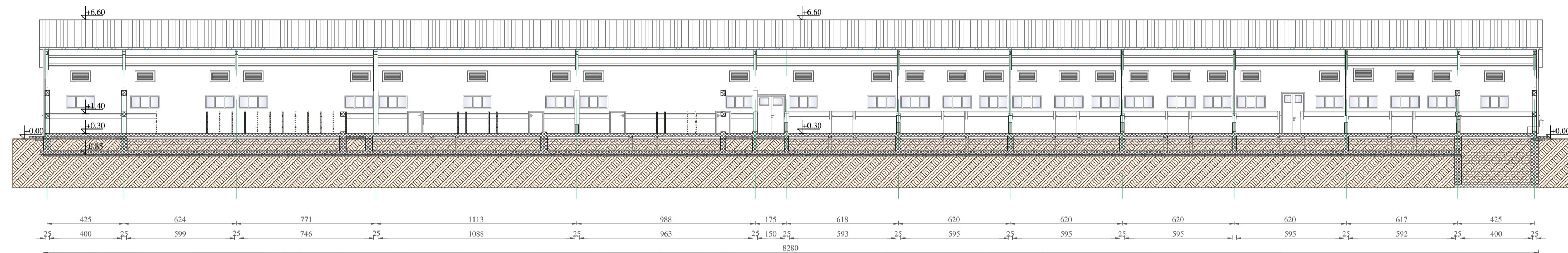
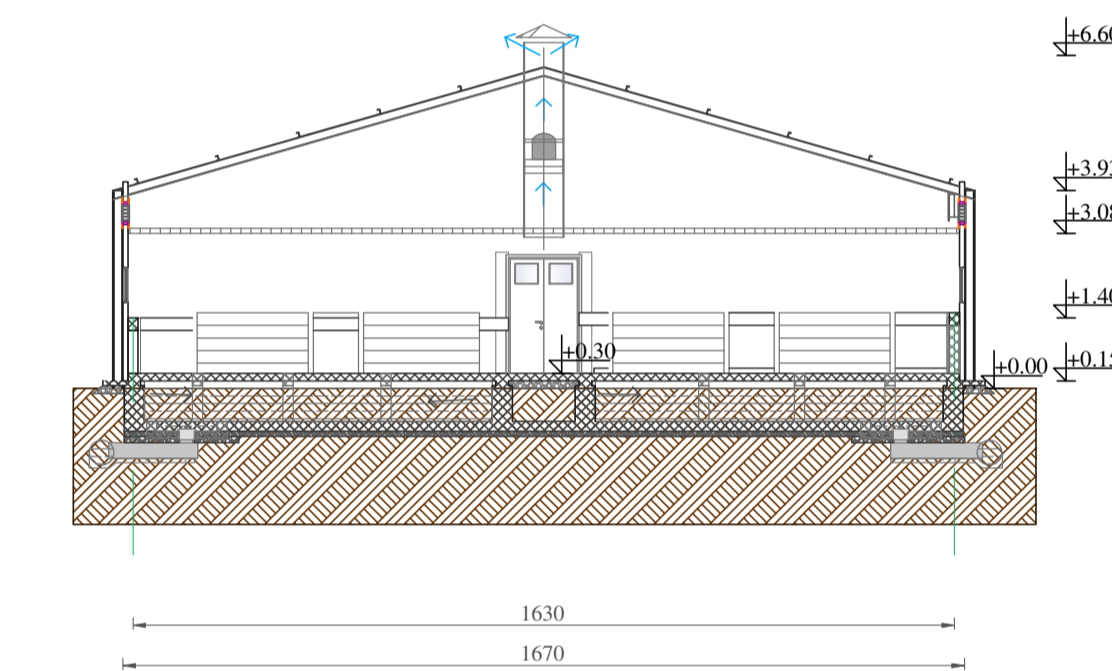


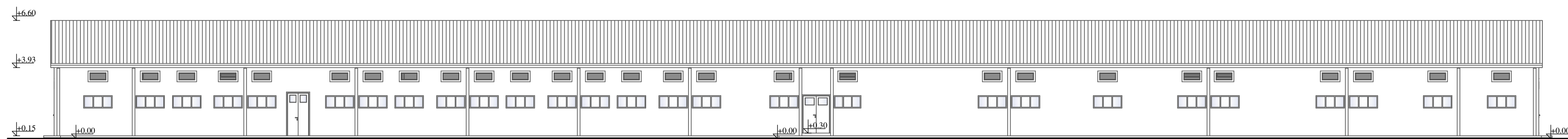
ОСНОВА ПРИЗЕМЉА ХАЛЕ ЗА РЕПРОДУКЦИЈУ P = 1:150



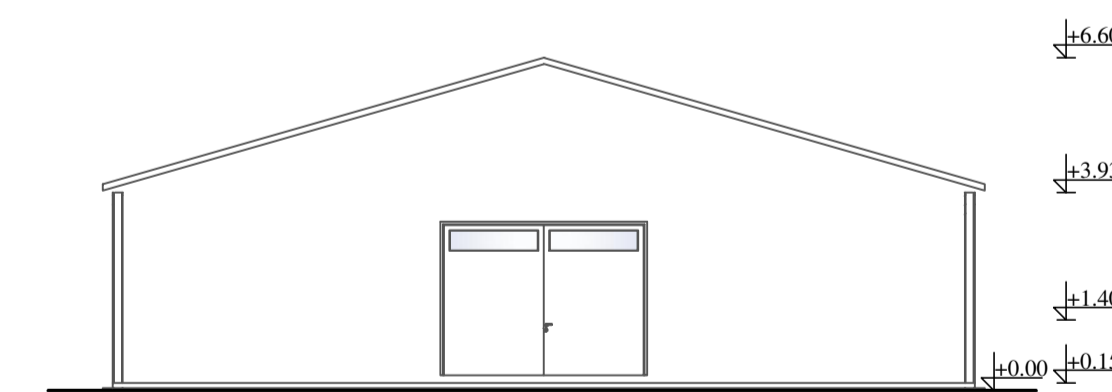
ПОДУЖНИ ПРЕСЕК А - А ХАЛЕ ЗА РЕПРОДУКЦИЈУ P = 1:150



ПОПРЕЧНИ ПРЕСЕК Б - Б ХАЛЕ ЗА РЕПРОДУКЦИЈУ P = 1:150



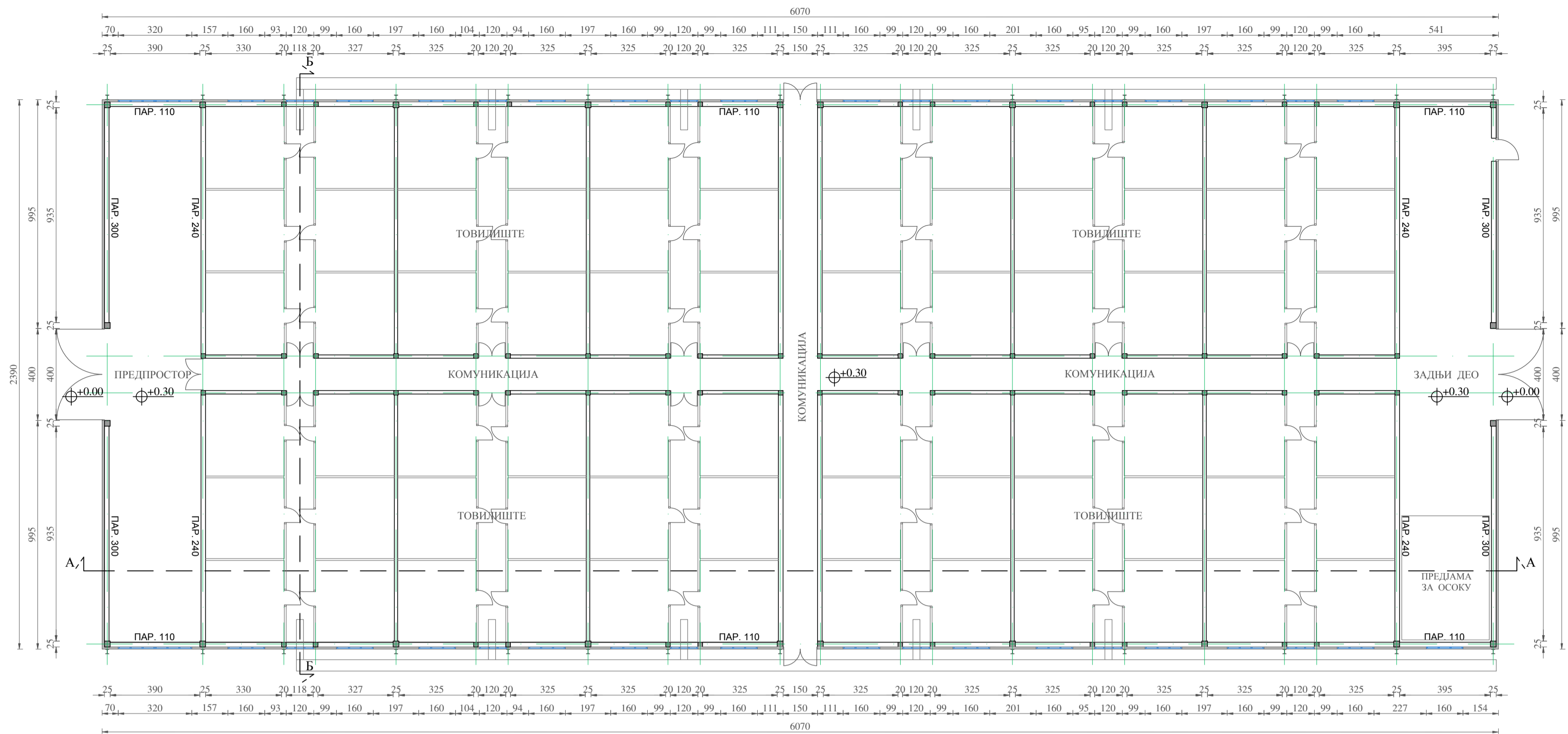
ПОДУЖНИ ИЗГЛЕД ХАЛЕ ЗА РЕПРОДУКЦИЈУ P = 1:150



ПОПРЕЧНИ ИЗГЛЕД ХАЛЕ ЗА РЕПРОДУКЦИЈУ P = 1:150

ПРИЗЕМЉЕ ХАЛЕ ЗА РЕПРОДУКЦИЈУ			
БР.	ПРОСТОРИЈА	ОБР. ПОДА	НЕТО П (м <sup>2</sup> )
1	ПРЕДПРОСТОР	бетонска реш.	64.40
2	БУКАРИШТЕ	бетонска реш.	220.57
3	ЧЕКАЛИШТЕ	бетонска реш.	329.30
4	КОМУНИКАЦИЈА	бетонска реш.	76.97
5	ПРАСИЛИШТЕ	бетонска реш.	259.20
6	ОДГАЈАЛИШТЕ	бетонска реш.	259.20
7	ЗАДЊИ ДЕО	бетонска реш.	64.40
УКУПНО НЕТО :			1221.82
УКУПНО БРУТО :			1382.76

ПРЕДУЗЕЊЕ ЗА ПРОЈЕКТОВАЊЕ ГРАЂЕВИНАРСТВО И ИНЖИЊЕРИНГ ИДЛЪВ & КО	БРОЈ ПРОЈЕКТА 37/2018
УРБАНИСТИЧКИ ПРОЈЕКАТ за изградњу фарме за узгој свиња на катастарској парцели бр. 0500/К.О. Лозовик	
ИНВЕСТИТОР Слободан Терзић, уз. Београдска бр. 67 А, Лозовик	БРОЈ ЦРТЕЖА 7
ЦРТЕЖ ИДЕЈНО АРХИТЕКТ. РЕШЕЊЕ - ОСНОВА, ПРЕСЕЦИ И ИЗГЛЕДИ ХАЛЕ ЗА РЕПРОДУКЦИЈУ	
ОДГОВ. УРБАНИСТА Н. Урошевић, дипл. инж. арх.	
САРАДНИК САРАДНИК	
ДИРЕКТОР ИЗВЪ. ЖОРАЋ, дипл. инж. грађ.	ДАТУМ ИЗРАДЕ јуни 2018 год.
РАЗМЕРА 1:150	

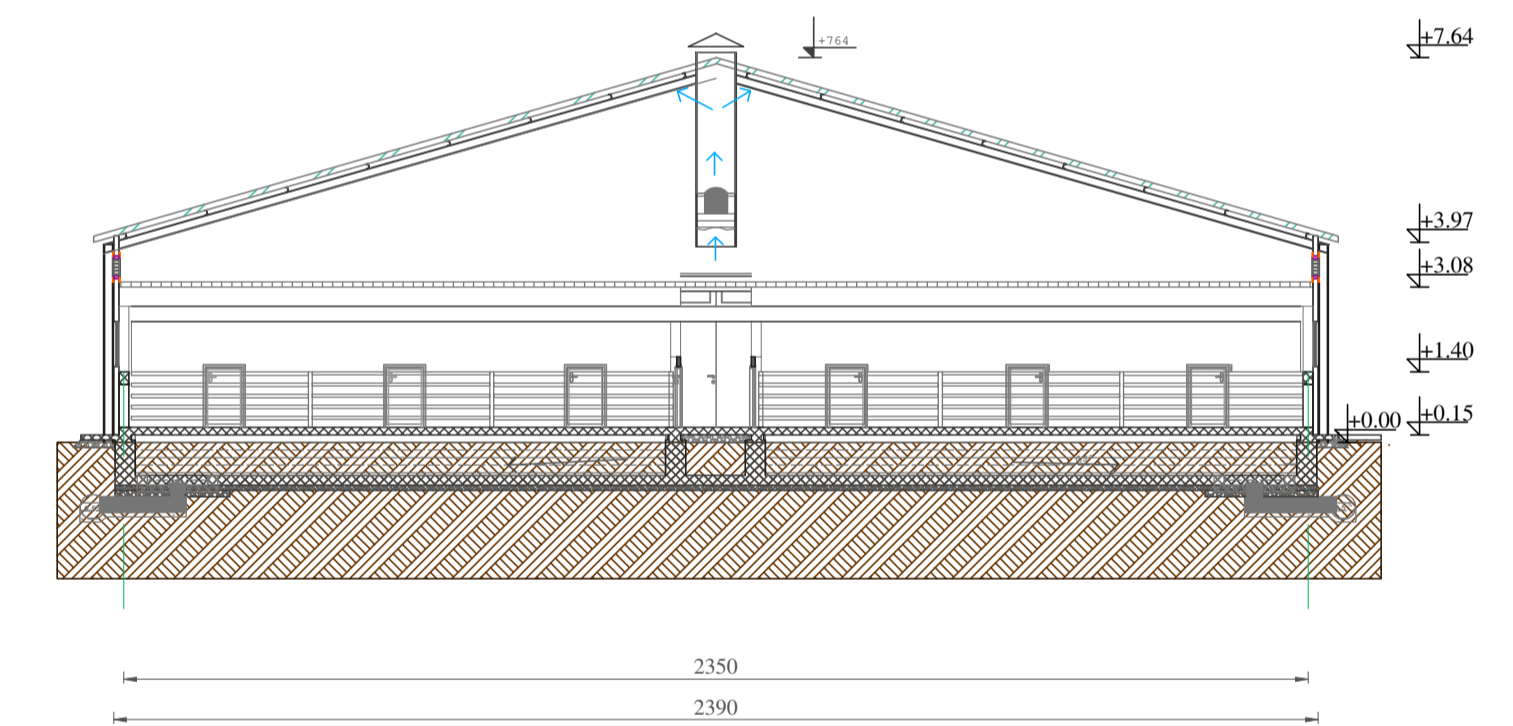


ПРИЗЕМЉЕ ХАЛЕ ТОВИШИШТА			
БР.	ПРОСТОРИЈА	ОБР. ПОДА	НЕТО П (м <sup>2</sup> )
1	ПРЕДПРОСТОР	бетонска реш.	93.20
2	КОМУНИКАЦИЈА	бетонска реш.	106.25
3	ТОВИШИШТЕ	бетонска реш.	1062.72
4	ЗАДЊИ ДЕО	бетонска реш.	93.20
УКУПНО НЕТО :			1355.37
УКУПНО БРУТО :			1450.73

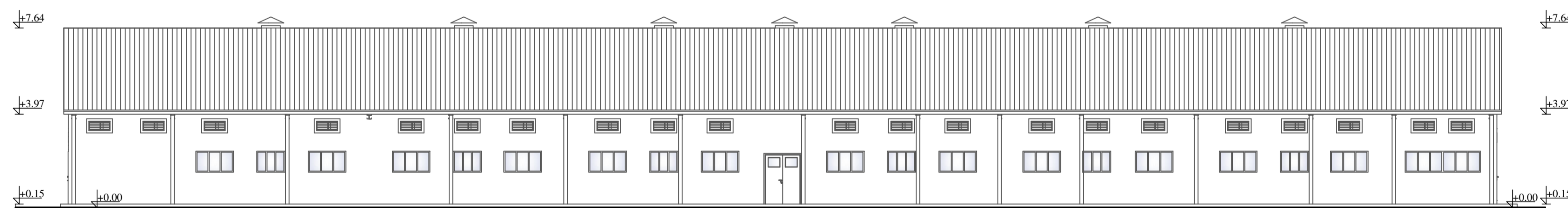
ОСНОВА ПРИЗЕМЉА ХАЛЕ ТОВИШИШТА P=1:150



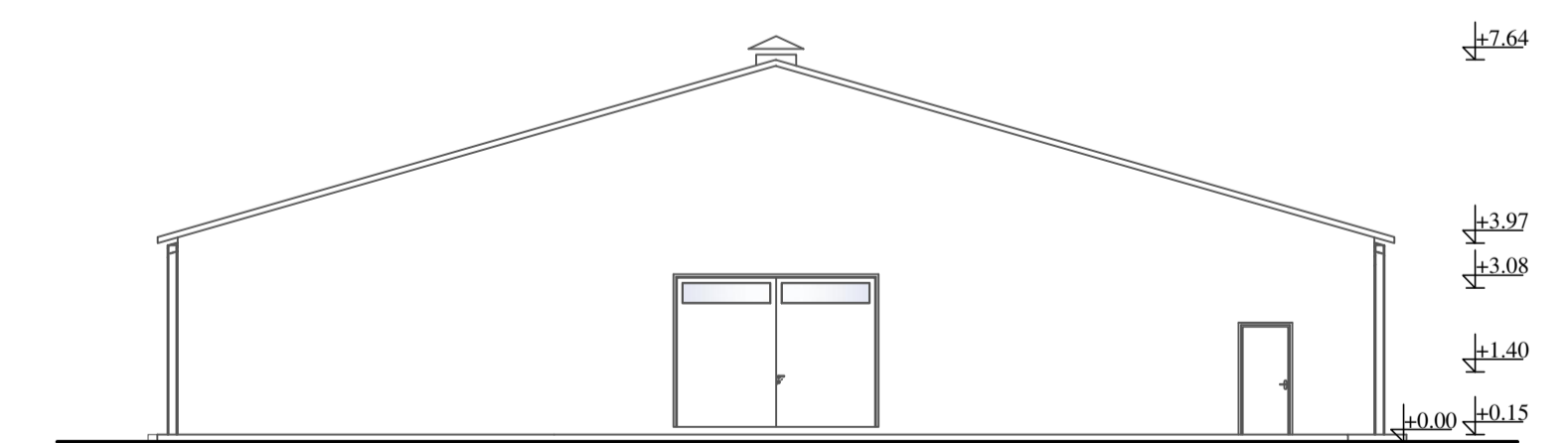
ПОДУЖНИ ПРЕСЕК А - А ХАЛЕ ТОВИШИШТА P=1:150



ПОПРЕЧНИ ПРЕСЕК Б - Б ХАЛЕ ТОВИШИШТА P=1:150



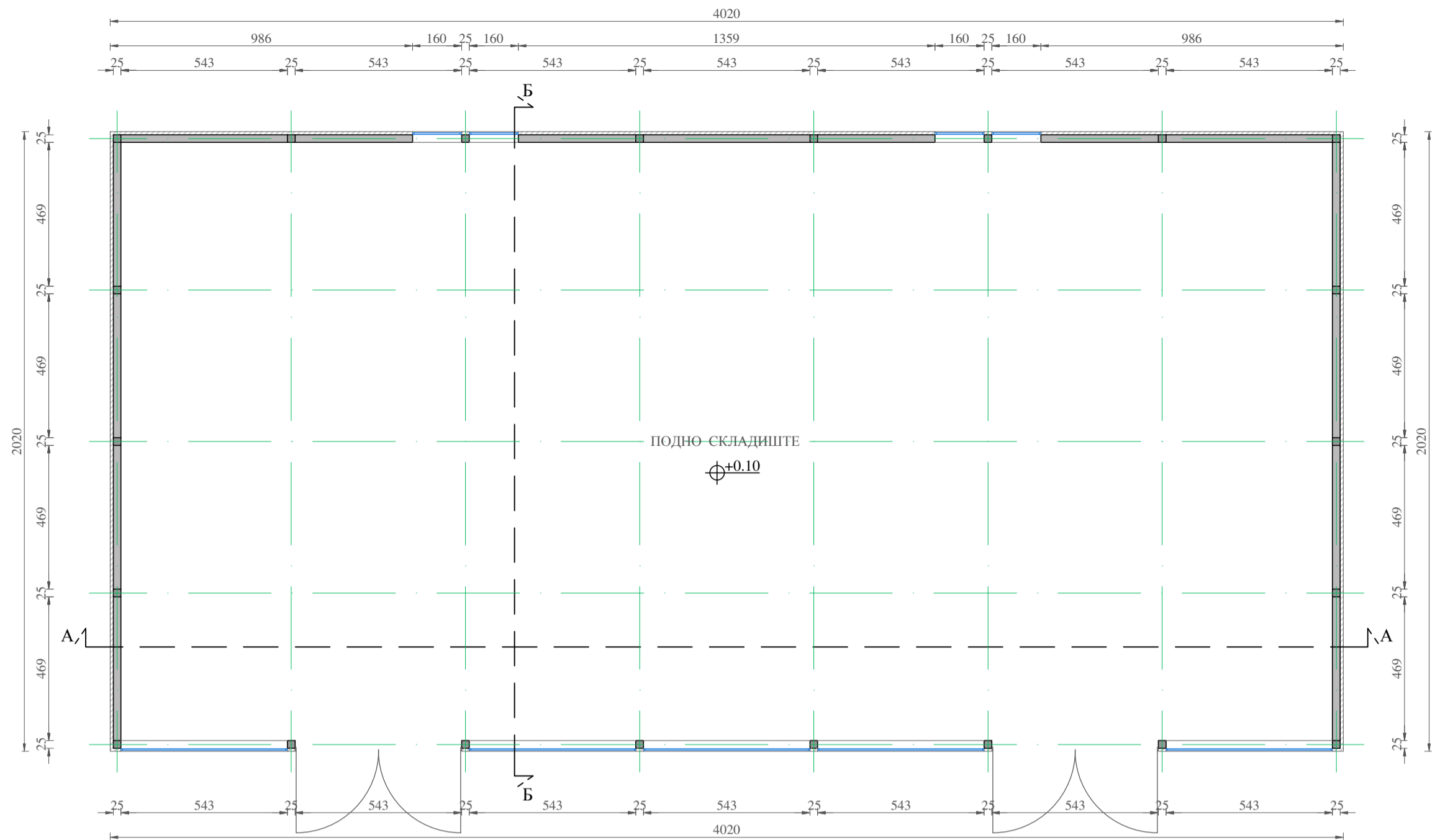
ПОДУЖНИ ИЗГЛЕД ХАЛЕ ТОВИШИШТА P=1:150



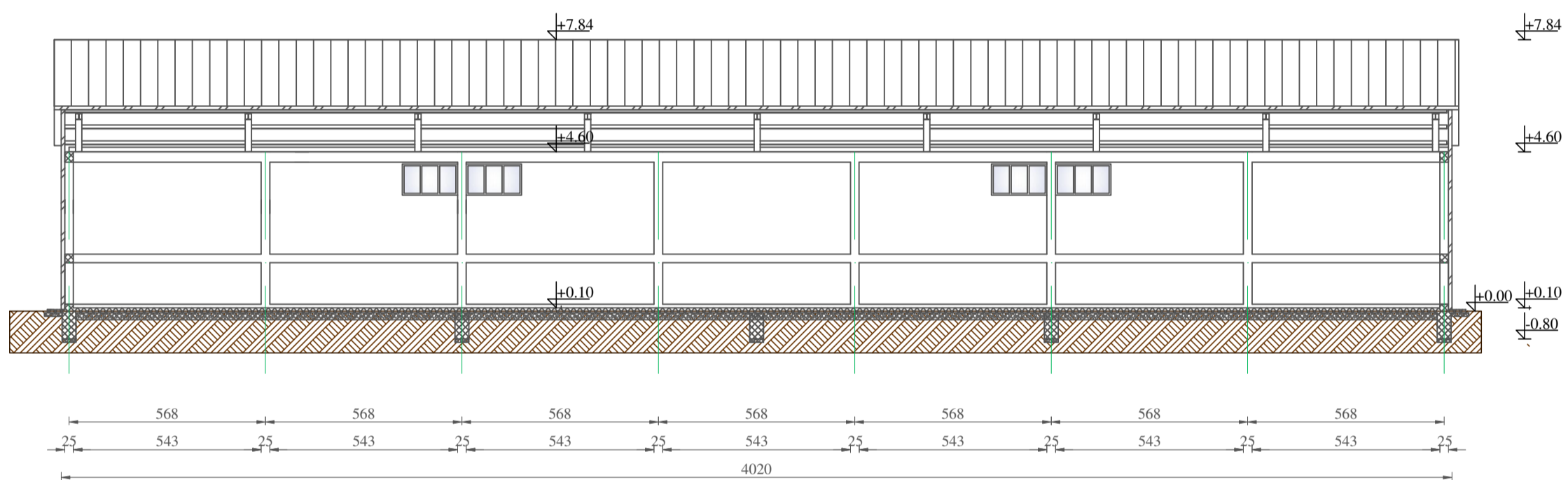
ПОПРЕЧНИ ИЗГЛЕД ХАЛЕ ТОВИШИШТА P=1:150

ПРЕДУВЕЉЕ ЗА ПРОЈЕКТОВАЊЕ ГРАЂЕВИНАРСТВО И ИНЖЊЕРИНГ ИДИВ & КО	БРОЈ ПРОЈЕКТА 37/2018
УРБАНИСТИЧКИ ПРОЈЕКАТ за изградњу фирме за улогу савла на катастарској парцели бр. 6360 К.О. Лозовик	
ИНВЕСТИТОР	Слободан Терзић, ул. Београдска бр. 67 А, Лозовик
ПРЕГЛ	ИДЕЈНО АРХИТЕКТ. РЕШЕЊЕ - ОСНОВА, ПРЕСЕЦИ И ИЗГЛЕДИ ХАЛЕ ТОВИШИШТА
ОДОВ. УРБАНИСТА	И. Урошевић, дипл. инж. арх.
САРАДНИК	
САРАДНИК	
ДИРЕКТОР ИДИВ & КО	РАЗМЕРА 1:150
БРОЈ ЦРТЕЖА 8	ДАТУМ ИЗРАДЕ ЈУН 2018. год.

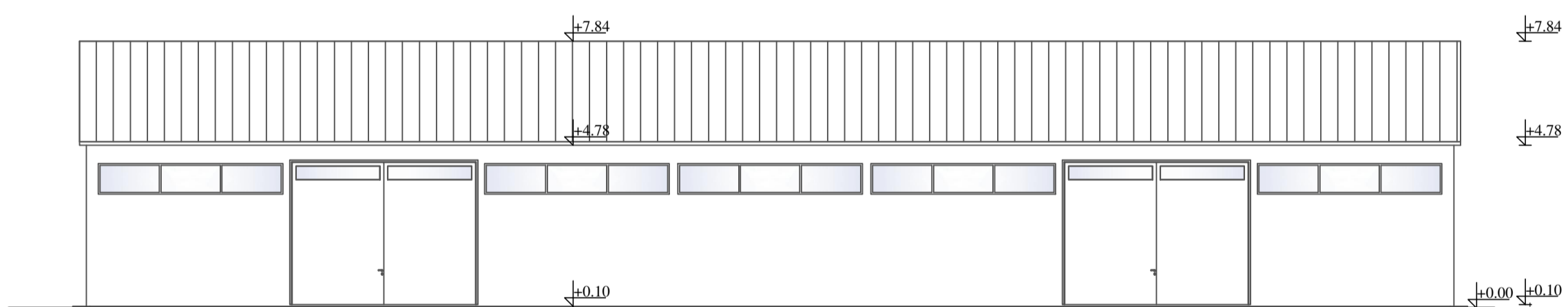




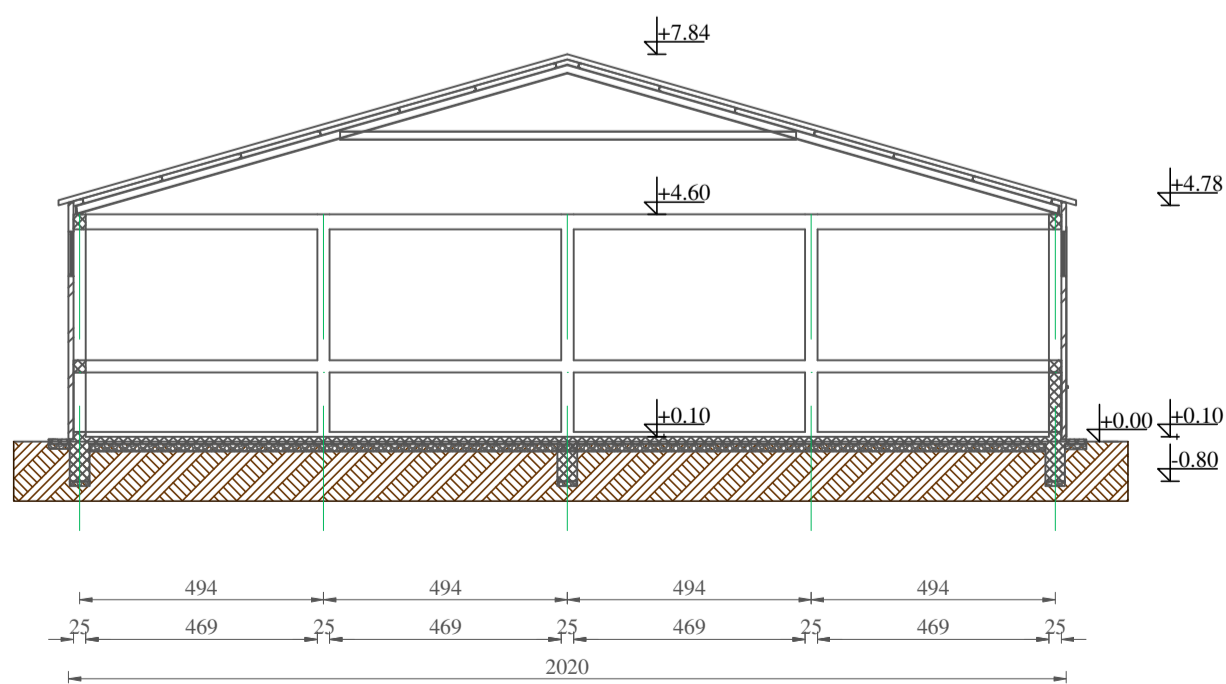
ОСНОВА ПРИЗЕМЉА ХАЛЕ ПОДНОГ СКЛАДИШТА P = 1:150



ПОДУЖНИ ПРЕСЕК А - А ХАЛЕ ПОДНОГ СКЛАДИШТА P = 1:150



ПОДУЖНИ ИЗГЛЕД ПОСЛОВНОГ ОБЈЕКТА P = 1:150



ПОПРЕЧНИ ПРЕСЕК Б - Б ХАЛЕ ПОДНОГ СКЛАДИШТА P = 1:150

ПРИЗЕМЉЕ ХАЛЕ ПОДНОГ СКЛАДИШТА

БР.	ПРОСТОРИЈА	ОБР. ПОДА	НЕТО П (м <sup>2</sup> )
1	ПОДНО СКЛАДИШТЕ	феробетон	770.25
УКУПНО НЕТО :			770.25
УКУПНО БРУТО :			812.00

ПРЕДУЗЕЋЕ ЗА ПРОЈЕКТОВАЊЕ, ГРАЂЕВИНАРСТВО И ИНЖЕЊЕРИНГ ИЛИЊ & КО		БРОЈ ПРОЈЕКТА 37 / 2018
УРБАНИСТИЧКИ ПРОЈЕКАТ за изградњу фарме за узгој свиња на катастарској парцели бр. 6560 К.О. Лозовик		
ИНВЕСТИТОР	Слободан Терзић, ул. Београдска бр. 67 А, Лозовик	
ЦРТЕЖ	ИДЕЛНО АРХИТЕКТ. РЕШЕЊЕ - ОСНОВА, ПРЕСЕЦИ И ИЗГЛЕДИ ХАЛЕ ПОДНОГ СКЛАДИШТА	
ОДГОВ. УРБАНИСТА	Н. Урошевић, дипл. инж. арх.	БРОЈ ЦРТЕЖА
САРАДНИК		10
САРАДНИК		
ДИРЕКТОР ИЛИЊ ЗОРАН, дипл. инж. грађ.	РАЗМЕРА 1 : 150	ДАТУМ ИЗРАДЕ јуни 2018. год.